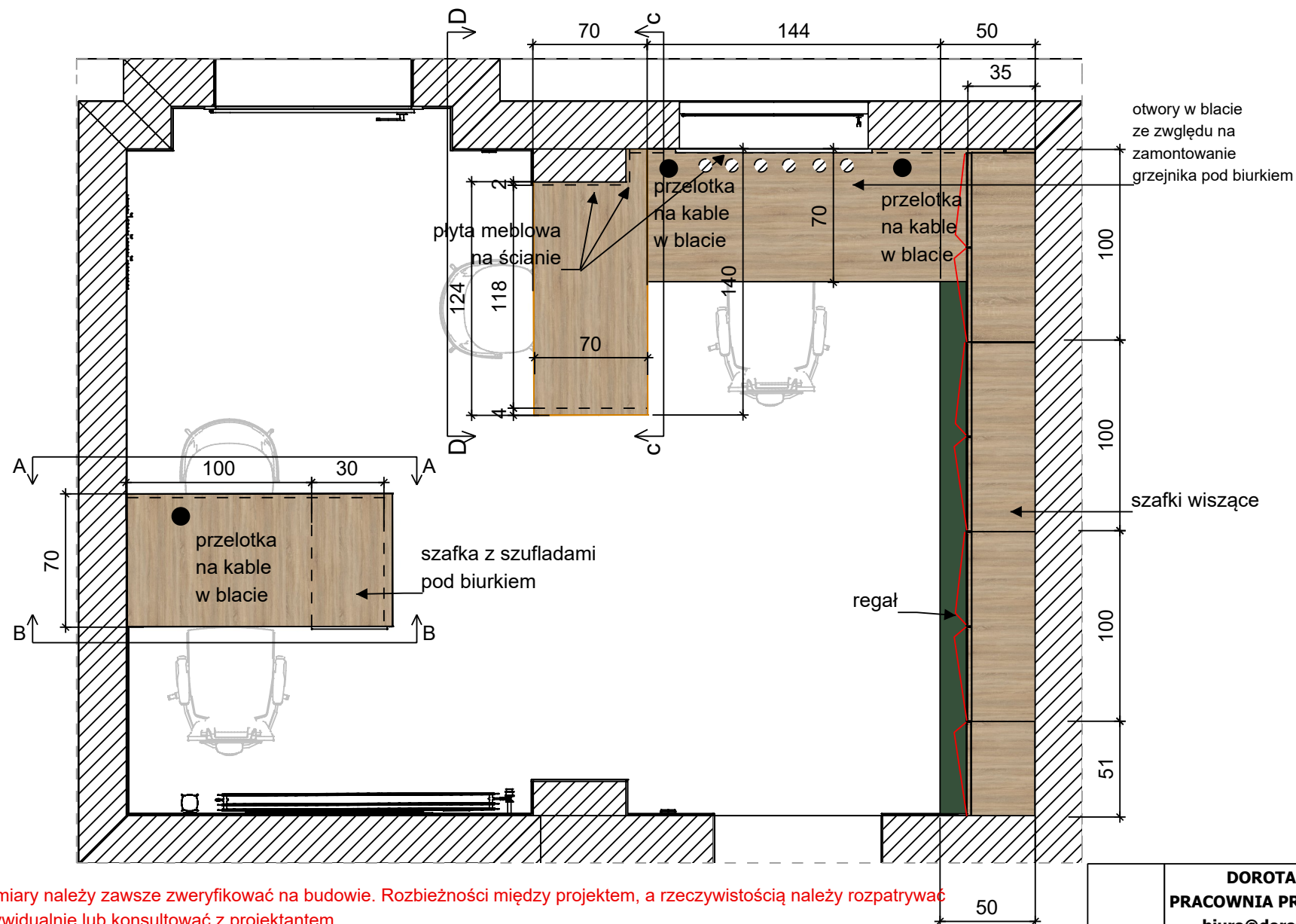


Rzut z góry - biurka + zabudowa meblowa w kancelarii



Wymiary należy zawsze zweryfikować na budowie. Rozbieżności między projektem, a rzeczywistością należy rozpatrywać indywidualnie lub konsultować z projektantem.

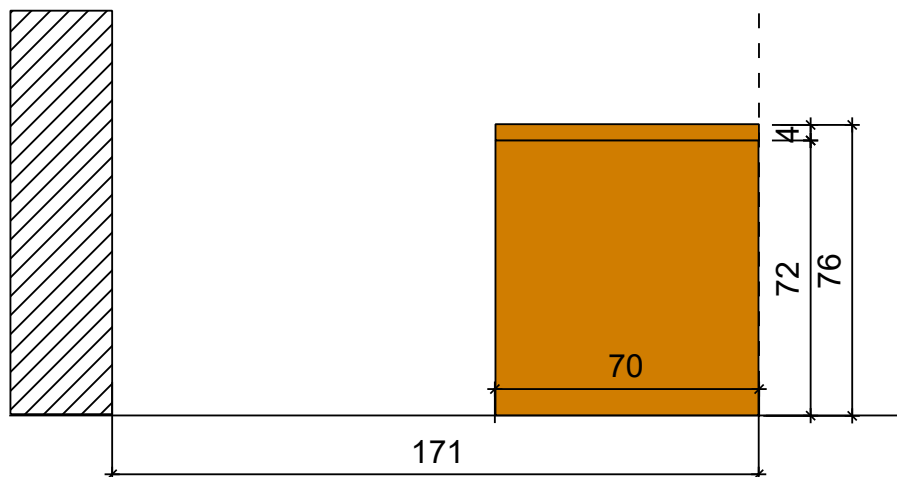
Stolarz zobowiązany jest do własnego pomiaru. Rysunki zawierają podstawowe wytyczne materiałowe i rysunkowe bez szczegółowej konstrukcji mebla.

Dane konstrukcyjne muszą być wykonane i potwierdzone przez wykonawcę/producenta.

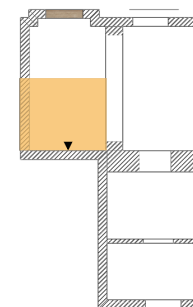
	DOROTA KOT PRACOWNIA PROJEKTOWA biuro@dorotakot.pl	SKALA	1:30
Nazwa rysunku	Rzut z góry - biurka + zabudowa meblowa w kancelarii	PROJEKT NADLEŚNICTWA	

Rysunek mebla - biurko pojedyncze w kancelarii

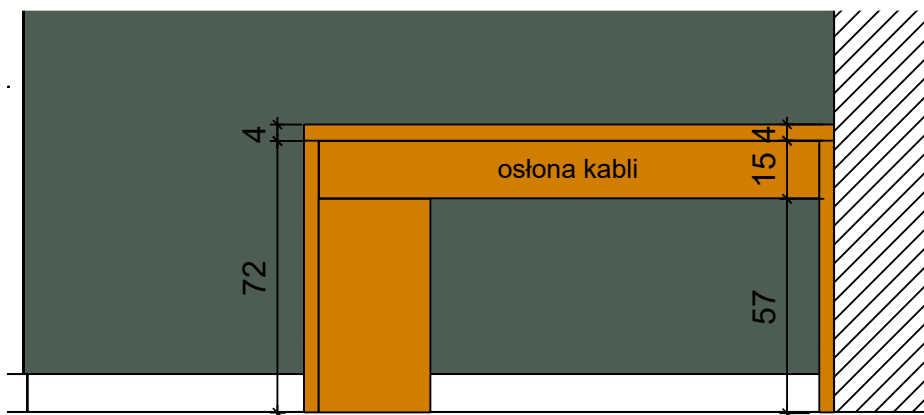
widok z boku



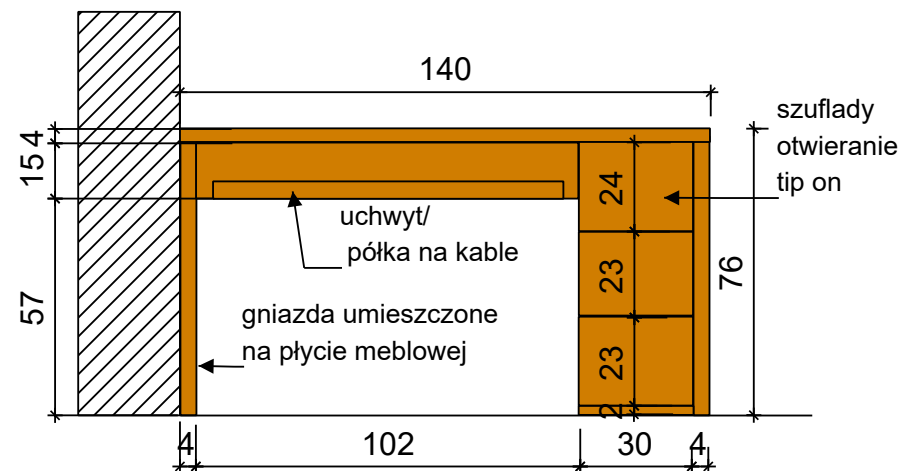
Biurko - płyta laminowana
drewnopodobna
SWISS KRONO Dąb Artisan



widok A-A



widok B-B



Wymiary należy zawsze zweryfikować na budowie. Rozbieżności między projektem, a rzeczywistością należy rozpatrywać indywidualnie lub konsultować z projektantem.

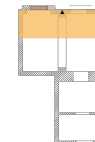
Stolarz zobowiązany jest do własnego pomiaru. Rysunki zawierają podstawowe wytyczne materiałowe i rysunkowe bez szczegółowej konstrukcji mebla.

Dane konstrukcyjne muszą być wykonane i potwierdzone przez wykonawcę/producenta.

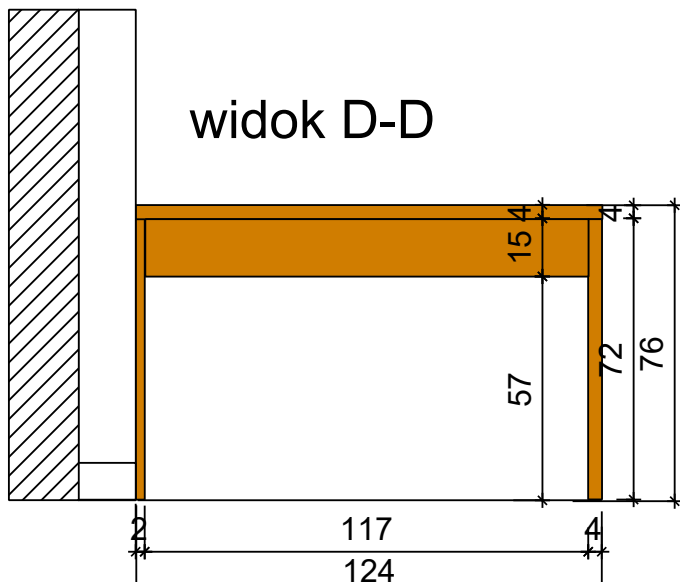
Nazwa rysunku	DOROTA KOT PRACOWNIA PROJEKTOWA biuro@dorotakot.pl	SKALA	1:20
		PROJEKT NADLEŚNICTWA	

Szafki wiszące + biurko - płyta laminowana
drewnopodobna SWISS KRONO Dąb Artisan
Szafki dolne - półki + szuflady
płyta MDF lakierowana matowa zielona RAL 6020

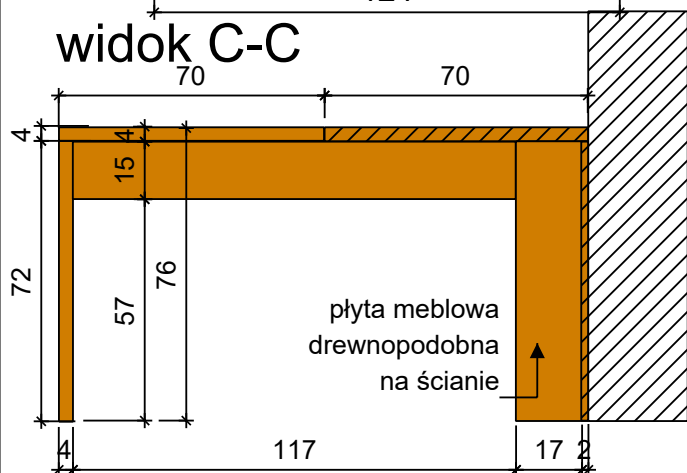
Rysunek biurka z zabudową meblową - kancelaria



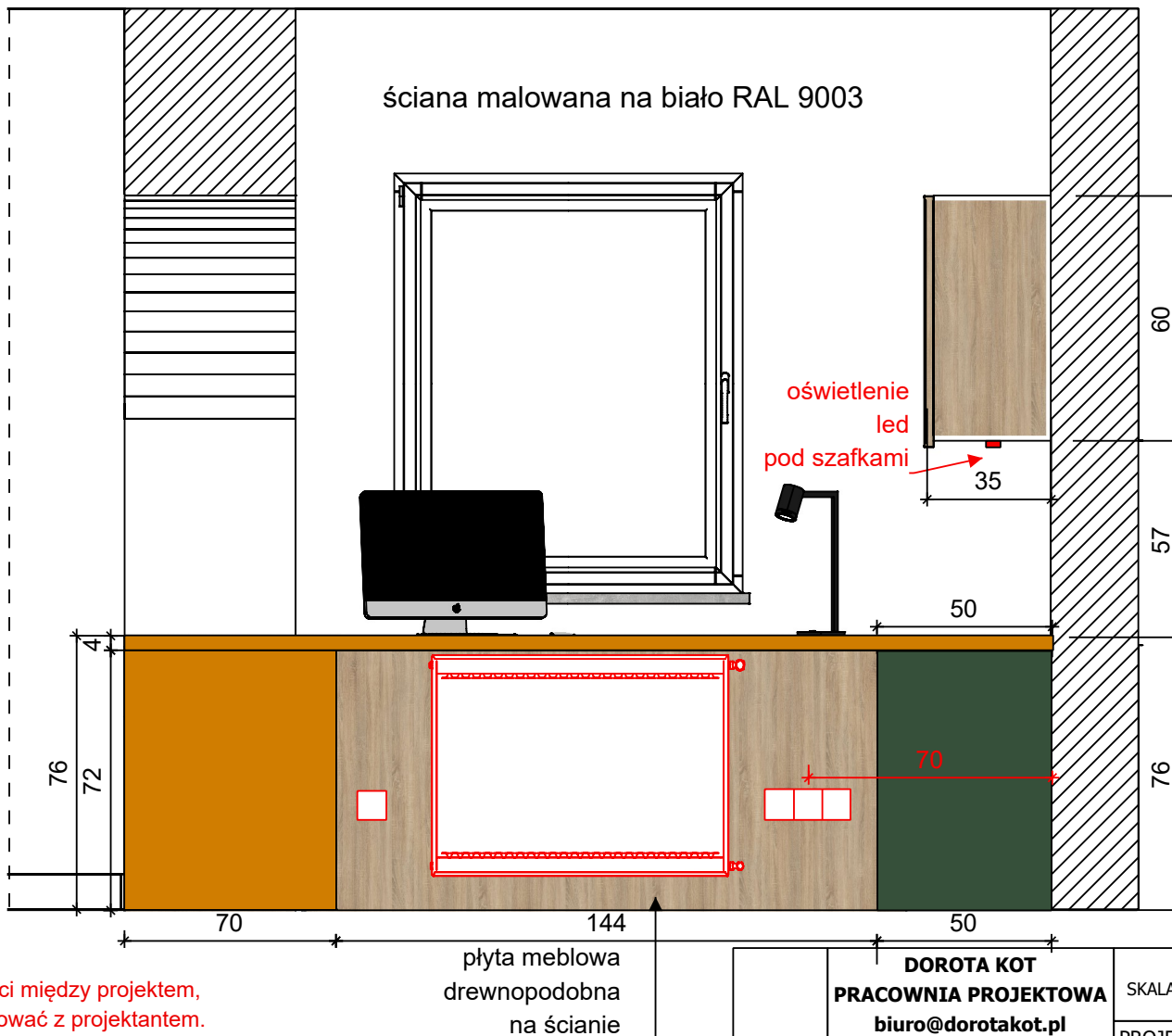
widok D-D



widok C-C



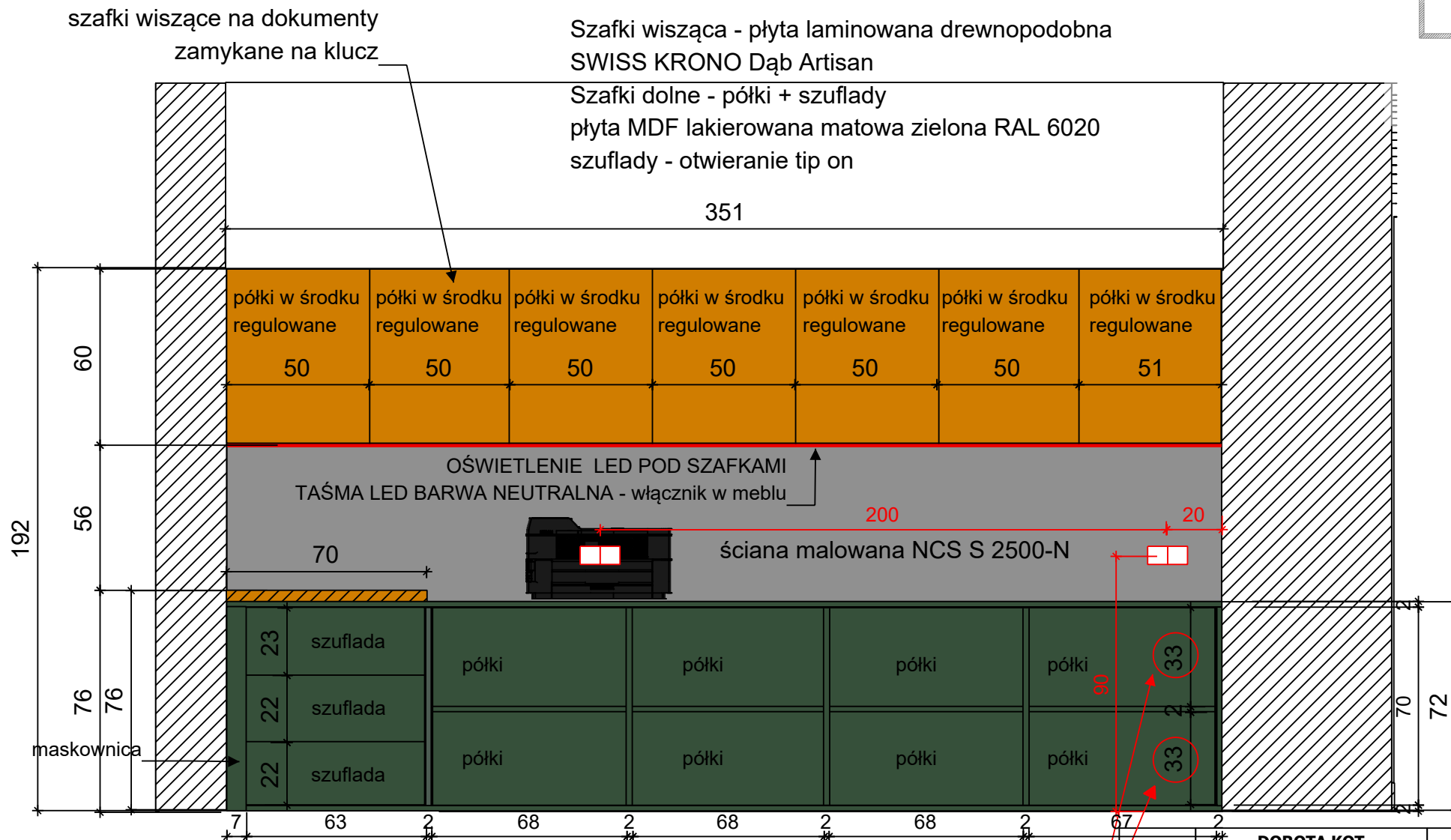
ściana malowana na biało RAL 9003



Wymiary należy zawsze zweryfikować na budowie. Rozbieżności między projektem, a rzeczywistością należy rozpatrywać indywidualnie lub konsultować z projektantem. Stolarz zobowiązany jest do własnego pomiaru. Rysunki zawierają podstawowe wytyczne materiałowe i rysunkowe bez szczegółowej konstrukcji mebla. Dane konstrukcyjne muszą być wykonane i potwierdzone przez wykonawcę/producenta.

Nazwa rysunku	DOROTA KOT PRACOWNIA PROJEKTOWA biuro@dorotakot.pl	SKALA	1:20
	Rysunek biurka z zabudową meblową - kancelaria	PROJEKT NADLEŚNICTWA	

Widok ściany z zabudową meblową - kancelaria

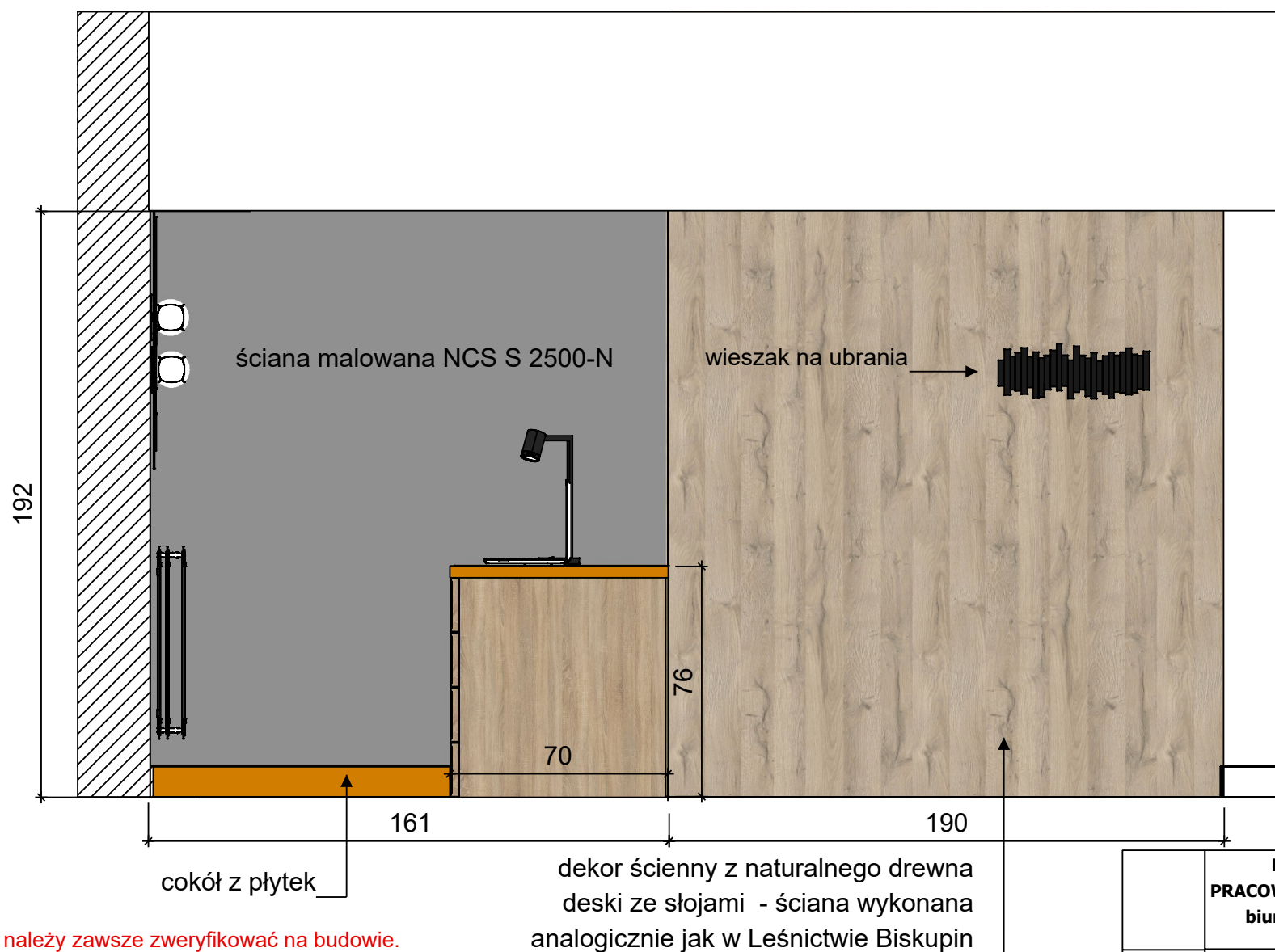
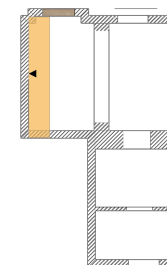


Wymiary należy zawsze zweryfikować na budowie. Rozbieżności między projektem, a rzeczywistością należy rozpatrywać indywidualnie lub konsultować z projektantem. Stolarz zobowiązany jest do własnego pomiaru. Rysunki zawierają podstawowe wytyczne materiałowe i rysunkowe bez szczegółowej konstrukcji mebla. Dane konstrukcyjne muszą być wykonane i potwierdzone przez wykonawcę/producenta.

wymiar zweryfikować przy zamawianiu mebli, zgodnie z wysokością posiadanych segregatorów

Nazwa rysunku	DOROTA KOT PRACOWNIA PROJEKTOWA biuro@dorotakot.pl	SKALA	1:20
	Widok ściany z zabudową meblową - kancelaria	PROJEKT NADLEŚNICTWA	

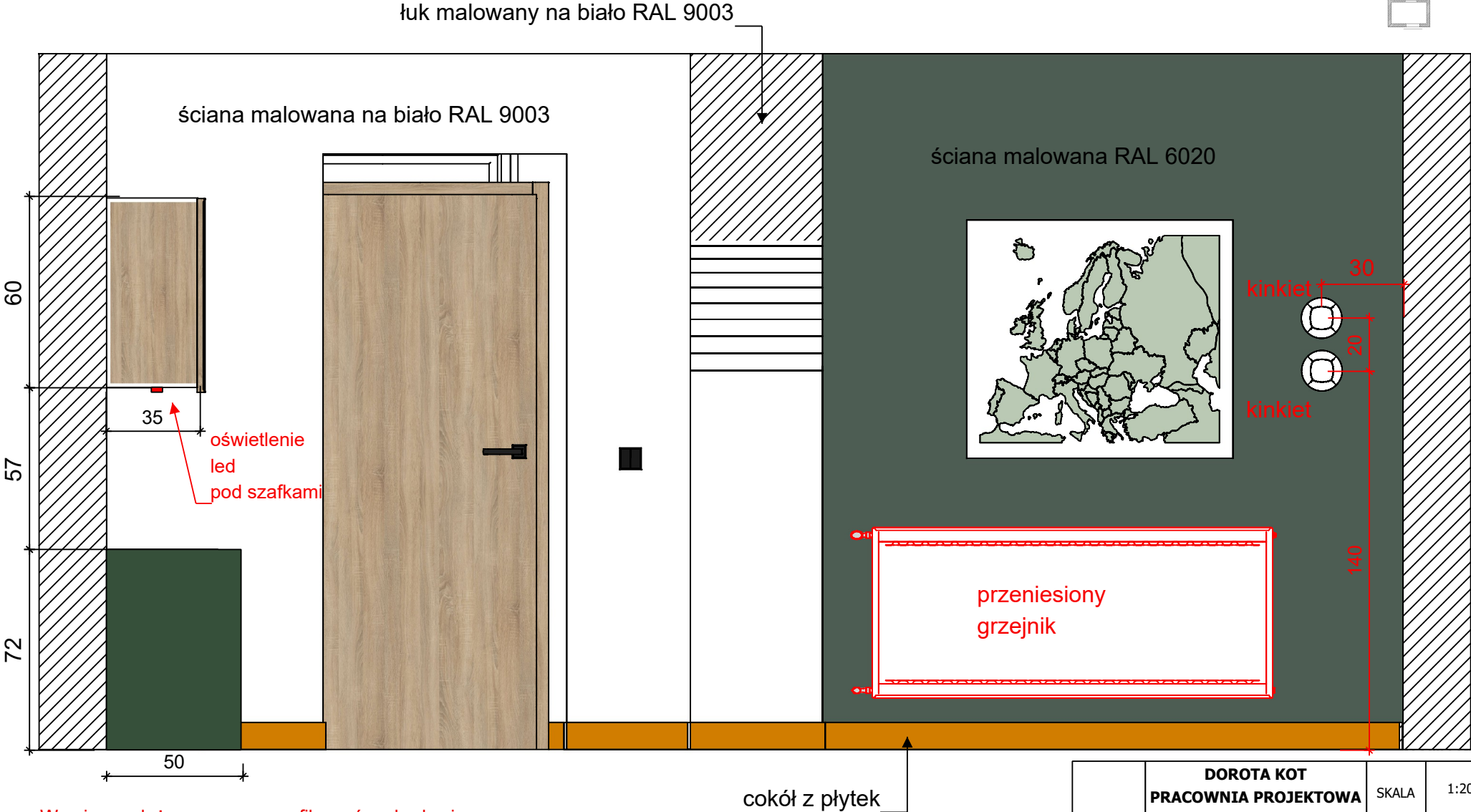
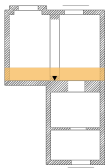
Widok ściany przy wejściu - kancelaria



Wymiary należy zawsze zweryfikować na budowie.
Rozbieżności między projektem, a rzeczywistością należy rozpatrywać indywidualnie lub konsultować z projektantem.

Nazwa rysunku	DOROTA KOT PRACOWNIA PROJEKTOWA biuro@dorotakot.pl	SKALA	1:20
		PROJEKT NADLEŚNICTWA	

Widok ściany na wprost wejścia - kancelaria

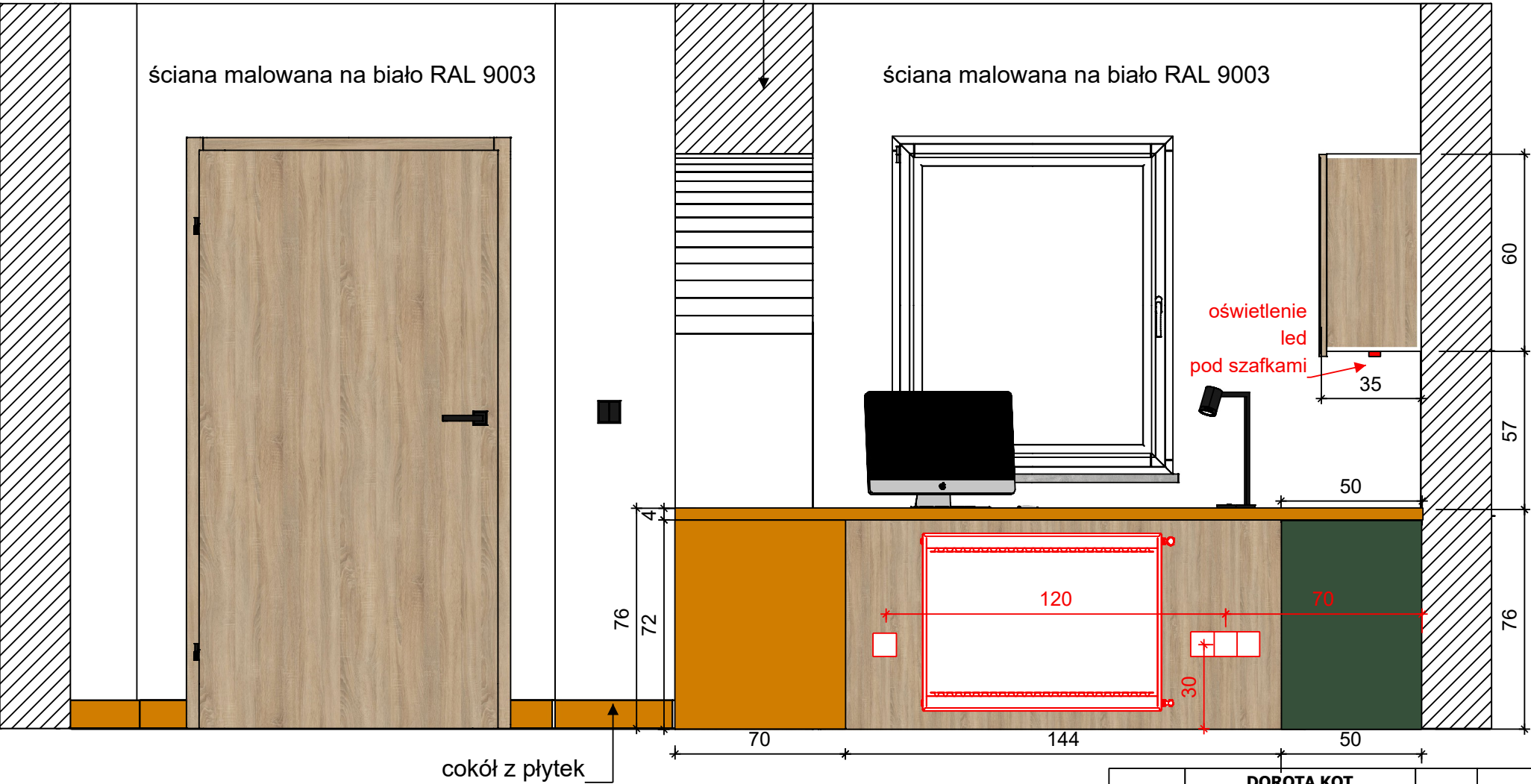
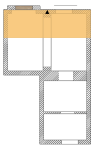


Wymiary należy zawsze zweryfikować na budowie.
Różnice między projektem, a rzeczywistością należy rozpatrywać indywidualnie lub konsultować z projektantem.

Nazwa rysunku	DOROTA KOT PRACOWNIA PROJEKTOWA biuro@dorotakot.pl	SKALA	1:20
	Widok ściany na wprost wejścia - kancelaria	PROJEKT NADLEŚNICTWA	

Widok ściany z drzwiami wejściowymi do kancelarii

łuk malowany na biało RAL 9003



Wymiary należy zawsze zweryfikować na budowie.
Różnice między projektem, a rzeczywistością należy
rozpatrywać indywidualnie lub konsultować z projektantem.

Nazwa rysunku	DOROTA KOT PRACOWNIA PROJEKTOWA biuro@dorotakot.pl	SKALA	1:20
	Widok ściany z drzwiami wejściowymi do kancelarii	PROJEKT NADLEŚNICTWA	